

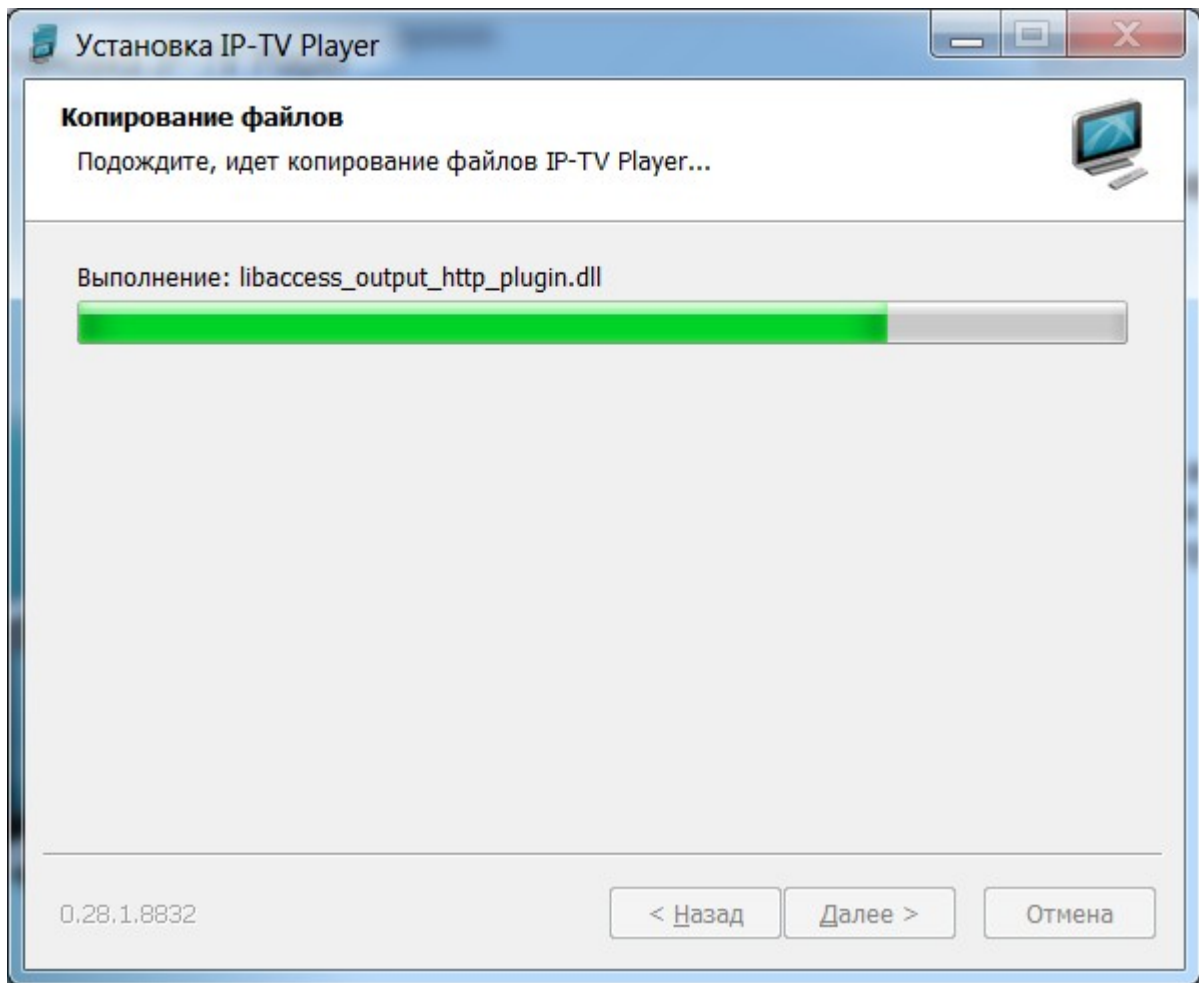
Скачиваем программу IPTV Player по ссылке <http://astratelcom.net/IpTvPlayer-astratelcom-setup.exe>

Запускаем скачанный файл

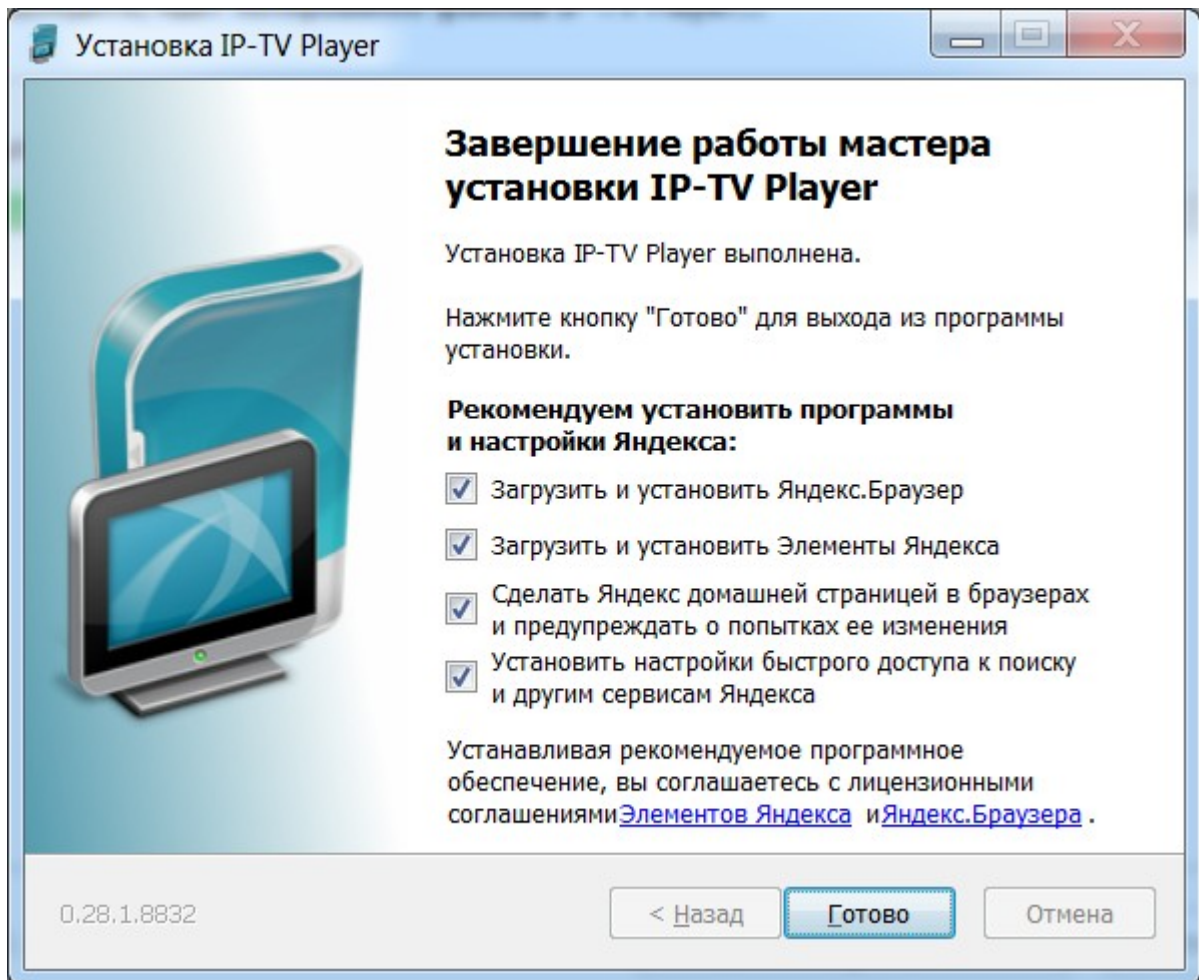
IpTvPlayer-astratelcom-setup.exe



Нажимаем «Установить»



Ждём, пока происходит процесс установки



Снимаем галочки:

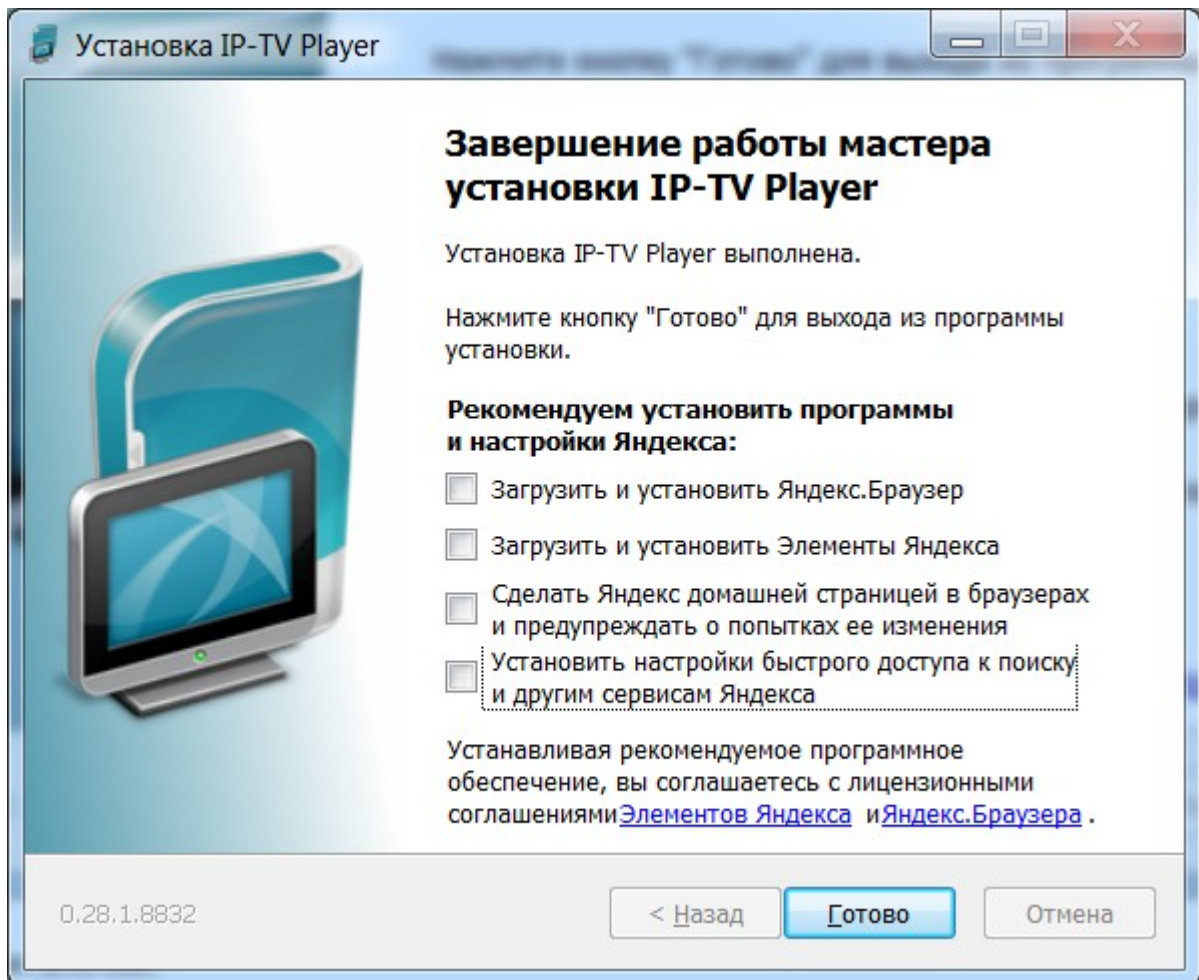
«Загрузить и установить Яндекс.Браузер»

«Загрузить и установить Элементы Яндекса»

«Сделать Яндекс домашней страницей в браузерах и предупреждать о попытках ее изменения»

«Установить настройки быстрого доступа к поиску и другим сервисам Яндекса»

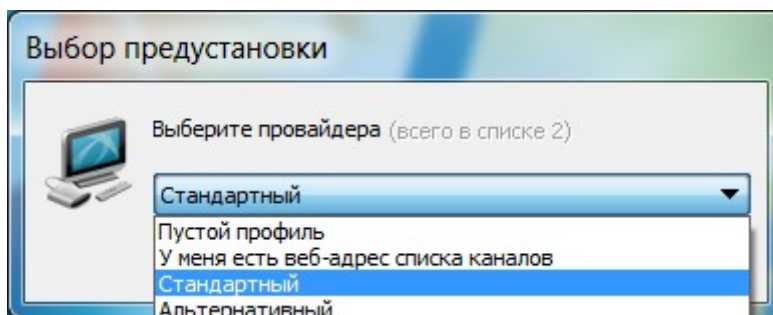
Должно получиться так:



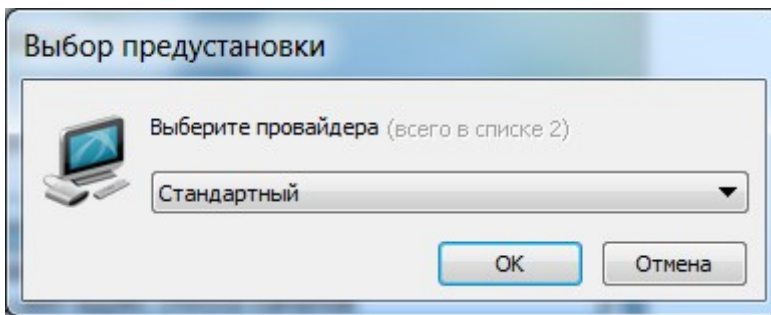
Нажимаем кнопку «Готово»



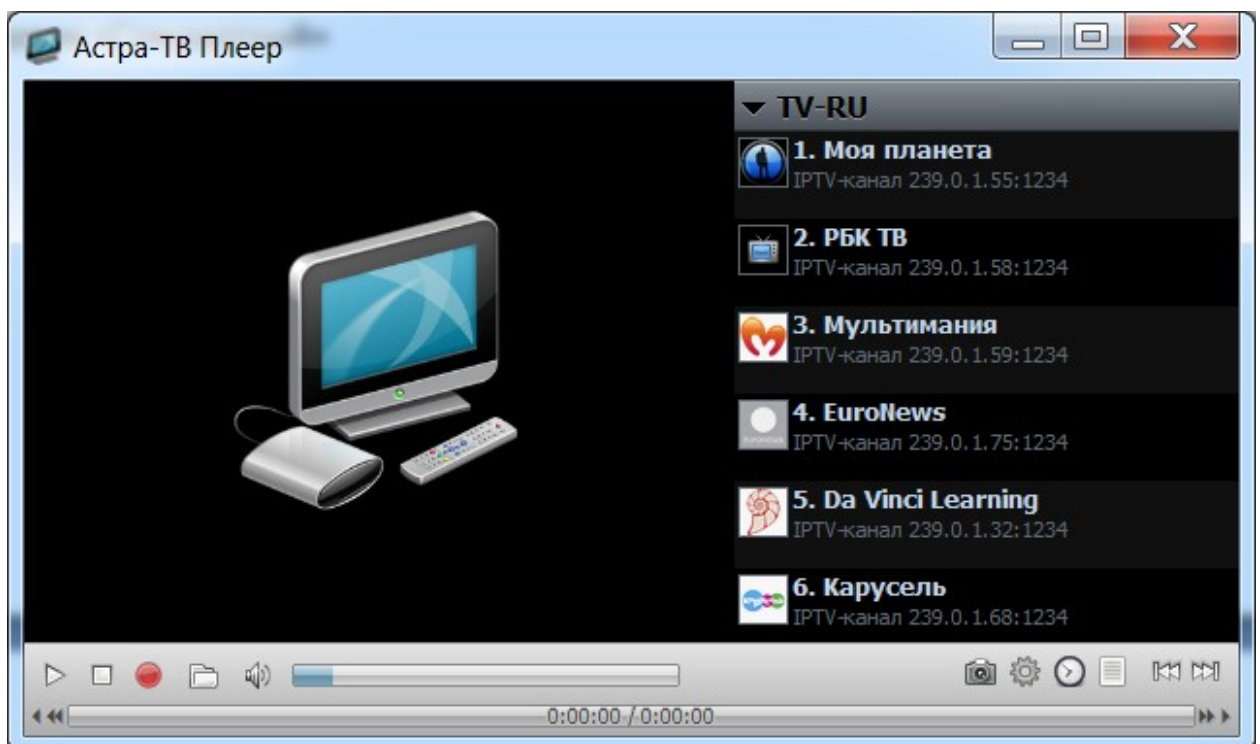
На рабочем столе запускаем ярлык



Выбираем «Стандартный»



И нажимаем «ОК»



Приятного просмотра.